

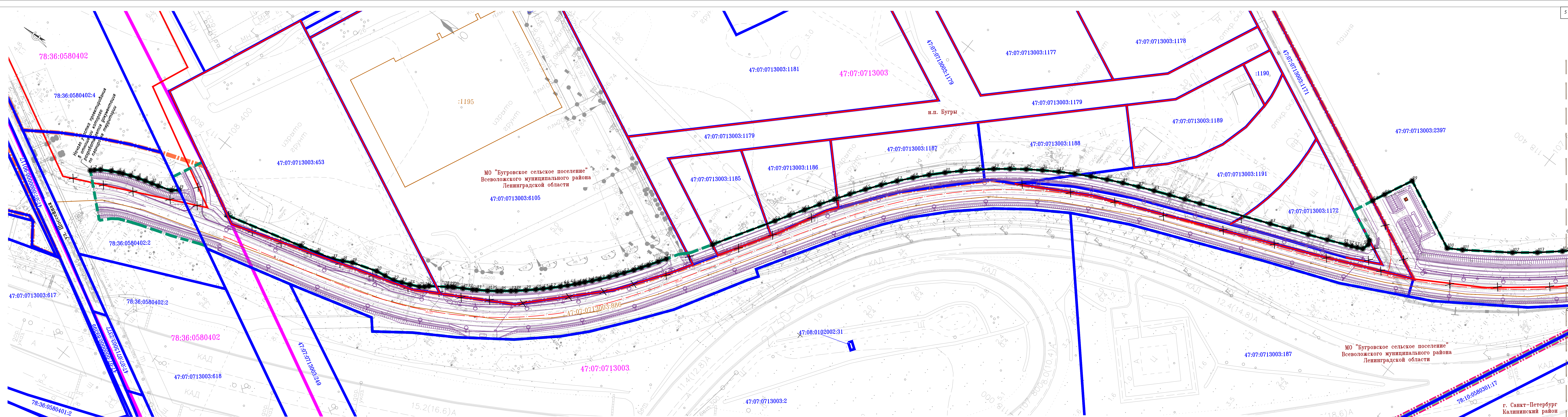
Перечень координат характерных точек устанавливаемых красных линий

Объект: «Автомобильная дорога вдоль КАД от ул. Шосейной (а/д Санкт-Петербург – Запорожское - Приозерск) до планируемого примыкания к строящейся транспортной развязке с КАД (в створе Гражданского пр.)»

Система координат: МСК-1947

Номер точки	Y	X	Номер точки	Y	X
1	450287.3000	2218869.6500	86	449601.3900	2219351.1600
2	450285.1000	2218871.6900	87	449549.7300	2219370.7300
3	450281.5000	2218874.7000	88	449535.7400	2219376.0500
4	450274.4000	2218878.7500	89	449521.8200	2219381.3900
5	450268.9800	2218881.3700	90	449508.0000	2219386.8200
6	450266.2800	2218882.5200	91	449494.3000	2219392.3900
7	450260.6600	2218884.6900	92	449490.3700	2219393.9000
8	450254.8800	2218886.6500	93	449486.3700	2219395.5500
9	450249.4000	2218888.2800	94	449482.4900	2219397.3300
10	450244.2500	2218889.6800	95	449481.0200	2219402.3500
11	450239.2600	2218890.9600	96	449482.2500	2219405.5300
12	450229.3200	2218894.1600	97	449498.2400	2219431.0000
13	450224.8300	2218897.9600	98	449493.8800	2219440.0700
14	450184.0900	2218904.4300	99	449483.2900	2219460.8600
15	450126.0100	2218919.0400	100	449431.7300	2219435.9500
16	450113.1800	2218922.3700	101	449421.6300	2219441.8400
17	450100.4600	2218925.7600	102	449390.2100	2219462.8000
18	450093.7300	2218929.0500	103	449375.1700	2219474.1300
19	450087.0700	2218932.3900	104	449360.6800	2219486.2100
20	450068.6700	2218938.1400	105	449346.6300	2219498.8300
21	450061.4500	2218939.1700	106	449320.1300	2219525.6800
22	450054.2700	2218940.3400	107	449299.7700	2219549.6400
23	450048.3500	2218942.6500	108	449284.5700	2219569.6700
24	450042.4800	2218945.0700	109	449257.4200	2219612.4000
25	450035.7600	2218947.9900	110	449203.6700	2219717.9500
26	450032.5500	2218950.2800	111	449185.8700	2219753.7600
27	450030.2300	2218952.7500	112	449150.1800	2219825.3500
28	450018.6200	2218960.7300	113	449114.4600	2219896.9500
29	450015.9800	2218962.6200	114	449087.2400	2219950.4200
30	450014.4400	2218963.4900	115	449060.6200	2220004.2600
31	450008.6800	2218966.7500	116	449050.8800	2220021.6600
32	450002.2800	2218970.3900	117	449043.0600	2220040.0300
33	449999.8200	2218971.9200	118	448958.7300	2220210.0700
34	449992.7500	2218976.4400	119	448948.3700	2220217.3500
35	449986.7000	2218980.5800	120	448937.5400	2220229.2500
36	449984.3900	2218982.3900	121	448927.3300	2220252.7200
37	449978.4800	2218986.9600	122	448922.6400	2220266.6100
38	449975.6200	2218989.2200	123	448917.8000	2220289.4000
39	449969.8100	2218994.0500	124	448917.1900	2220294.5600
40	449964.1500	2218998.9200	125	448921.4800	2220296.7100
41	449960.0100	2219002.7000	126	448920.8100	2220302.5300

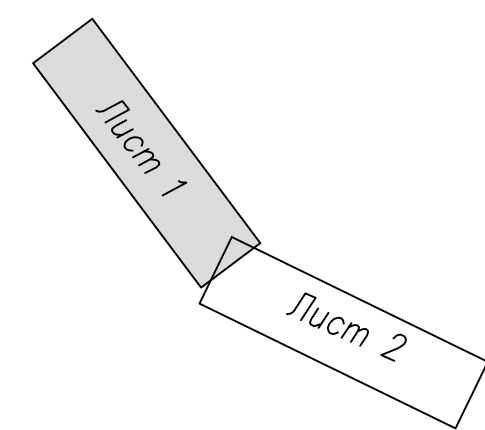
42	449955.9500	2219006.5600	127	448920.8400	2220312.8100
43	449950.6100	2219011.7800	128	448921.6600	2220323.1500
44	449946.7100	2219015.8100	129	448923.2000	2220333.3900
45	449942.9000	2219019.9200	130	448925.2000	2220341.6500
46	449940.6100	2219022.3800	131	448928.1800	2220350.2400
47	449937.8000	2219025.4100	132	448932.5000	2220361.4000
48	449934.0000	2219029.5900	133	448937.5400	2220376.5600
49	449930.2500	2219033.8600	134	448939.9600	2220387.4400
50	449925.3500	2219039.7000	135	448941.9000	2220400.4900
51	449921.8000	2219044.2100	136	448948.3600	2220401.6900
52	449918.3000	2219048.8000	137	448942.6000	2220418.3900
53	449913.7000	2219055.0100	138	448954.0400	2220452.2500
54	449910.3300	2219059.7800	139	448953.7700	2220452.3900
55	449907.0000	2219064.5900	140	448953.6500	2220452.4500
56	449902.6900	2219071.1400	141	448953.4800	2220452.5300
57	449899.1200	2219076.3100	142	448953.2900	2220452.6100
58	449877.7200	2219105.9700	143	448953.2000	2220452.6400
59	449850.6100	2219148.4900	144	448952.9200	2220452.7700
60	449844.2000	2219158.5200	145	448952.6000	2220452.8800
61	449837.7200	2219168.5900	146	448952.0900	2220453.0800
62	449831.1100	2219178.6500	147	448951.8000	2220453.1600
63	449824.3300	2219188.6900	148	448951.7200	2220453.1800
64	449817.3500	2219198.6700	149	448951.6500	2220456.7900
65	449810.1200	2219208.5400	150	448938.9800	2220457.4600
66	449802.6000	2219218.2900	151	448938.2600	2220457.4100
67	449794.7500	2219227.8600	152	448934.0800	2220456.5600
68	449786.6500	2219237.0900	153	448933.5200	2220458.9800
69	449778.2400	2219246.0500	154	448931.3100	2220466.8500
70	449769.5300	2219254.7200	155	448928.8400	2220474.5200
71	449760.5400	2219263.1000	156	448926.5400	2220480.9900
72	449751.2800	2219271.1700	157	448924.0500	2220487.5300
73	449741.7400	2219278.9200	158	448920.4100	2220496.5200
74	449731.9600	2219286.3500	159	448914.4400	2220510.5100
75	449721.9200	2219293.4400	160	448910.1300	2220520.9900
76	449711.6600	2219300.1900	161	448906.5200	2220529.7400
77	449701.1800	2219306.6000	162	448914.6100	2220531.3600
78	449690.4800	2219312.6500	163	448913.3000	2220538.5500
79	449679.5100	2219318.3800	164	448904.7800	2220544.2000
80	449668.4400	2219323.7600	165	448858.1100	2220536.7000
81	449657.3000	2219328.8200	166	448910.5600	2220413.7200
82	449646.1100	2219333.6300	167	448907.9300	2220391.7900
83	449634.9000	2219338.2100	168	448902.4600	2220372.2300
84	449623.7000	2219342.6300	169	448898.4200	2220360.9900
85	449612.5200	2219346.9300	170	448884.6800	2220318.8100



УСЛОВНЫЕ ОБОЗНАЧЕНИЯ:

- — — — — — границы территории, в отношении которой осуществляется подготовка проекта планировки
- — — — — — устанавливаемая (изменяемая, вновь образуемая) красная линия линейного объекта, ее поворотные точки
- — — — — — существующая красная линия
- x — x — — отменяемая красная линия
- — — — — — граница населенного пункта
- — — — — — граница МО "Бугровское сельское поселение"
- — — — — — граница г. Санкт-Петербурга
- — — — — — ось автомобильной дороги, ее пикетаж
- 47:07:0713003 — граница кадастрового квартала, его номер
- 47:07:0713003:249 — граница земельного участка, согласно сведениям государственного кадастра недвижимости, его кадастровый номер
- :1195 — граница объектов капитального строительства, их кадастровые номера

СХЕМА СОВМЕЩЕНИЯ ЛИСТОВ



Примечания:

- 1 — План составлен по материалам изысканий выполненных в 2018 году
- 2 — Система координат — МСК 1947
- 3 — Система высот — Балтийская, 1977 год.
- 4 — Проектируемый объект расположен в границах МО "Бугровское сельское поселение" Всеволожского муниципального района Ленинградской области и в границах города Санкт-Петербурга

ДПТ-18-027-47-Р11-1				г. Санкт-Петербург Калининский район		
Изм.	Калуч	Лист	Мяк.	Подпись	Дата	
	Разраб.	Рухлова			08.18	стадия
	Проверил	Ишкова			08.18	лист
						1
						2
Норм. контр.	Семенов				08.18	
ГИП	Голуб				08.18	