

УТВЕРЖДЕНЫ  
распоряжением  
администрации

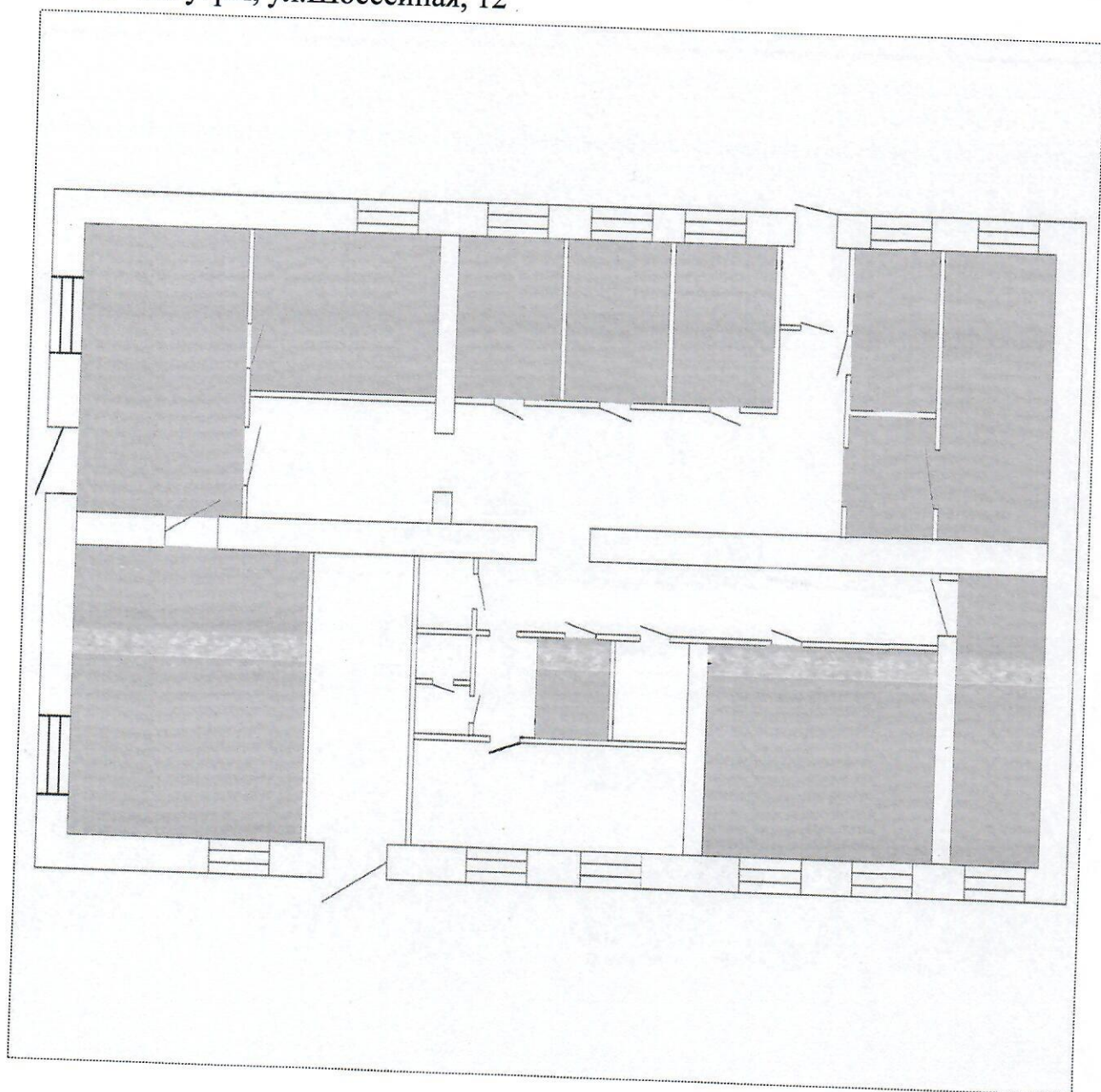


для  
документа № 82

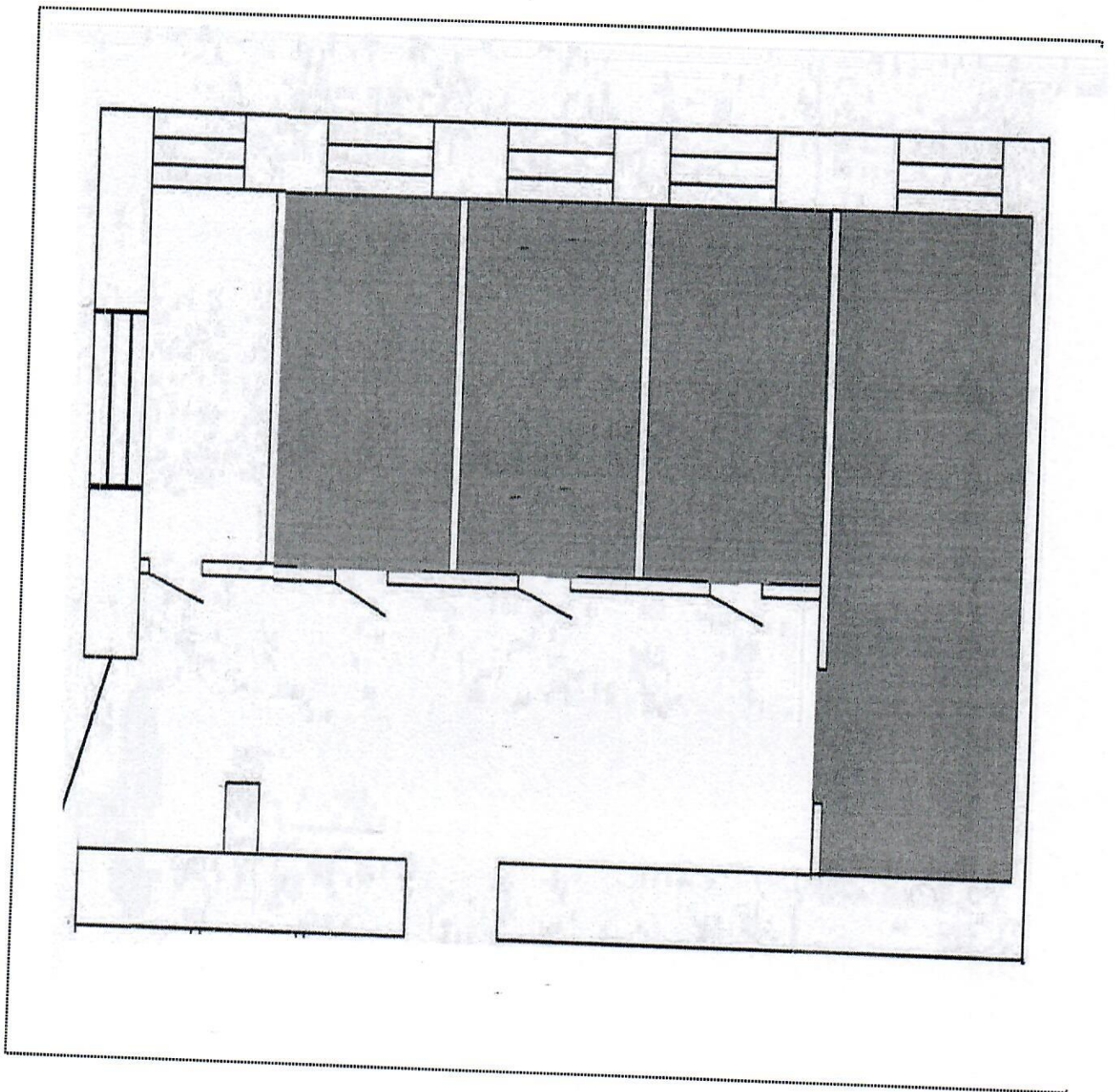
**Границы контролируемой зоны**  
информационных систем персональных данных администрации  
муниципального образования «Бугровское сельское поселение»  
Всеволожского муниципального района Ленинградской области

Границы контролируемой зоны по адресу:

1. п.Бугры, ул.Шоссейная, 12



2. п.Бугры. ул. Шоссейная, д.7 А, 2 этаж



Границы контролируемой зоны проходят по периметру кабинетов, в пределах которого исключено присутствие посторонних лиц без допуска.

Контролируемая зона включает пространство здания или *этажа*, в котором исключено неконтролируемое пребывание работников (сотрудников) оператора и лиц, не имеющих постоянного допуска на объекты информационной системы персональных данных (не являющихся работниками оператора), а также транспортных, технических и иных материальных средств.

Границами контролируемой зоны могут являться периметр охраняемой территории, ограждающие конструкции охраняемого здания или охраняемой части здания, если оно размещено на неохраняемой территории. Для одной информационной системы (ее сегментов) может быть организовано несколько контролируемых зон.