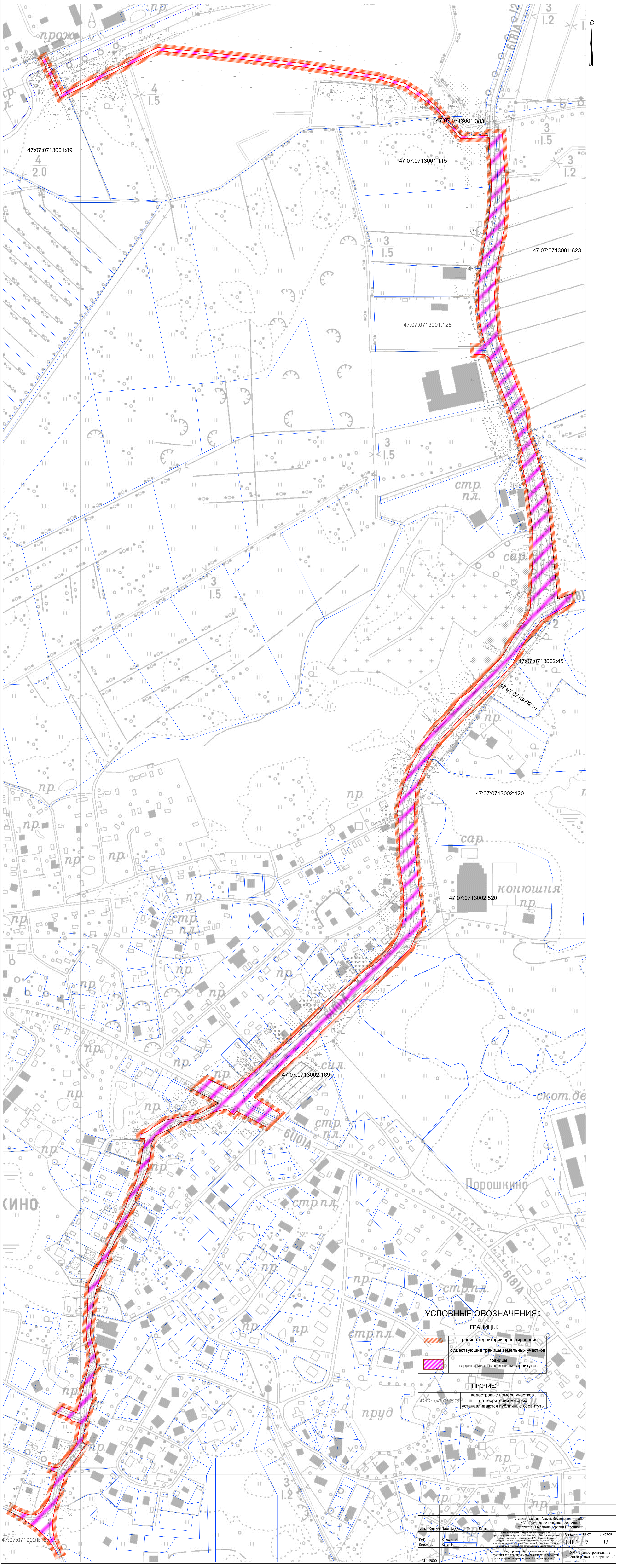


Проект планировки и проект межевания территории
 предусматривающий размещение линейного объекта - газопровода высокого давления II категории
 от ГРС «Красная Зорька» до территории многофункционального комплекса «Евроград» в юго-западной части деревни Порошкино
 Бугровского сельского поселения Всеволожского района Ленинградской области
Схема границ территорий с наложением сервитутов
 (границы зон планируемого размещения объектов инженерной и транспортной инфраструктур)



УСЛОВНЫЕ ОБОЗНАЧЕНИЯ:

- ГРАНИЦЫ:**
- граница территории проектирования
 - существующие границы земельных участков
 - границы территории с наложением сервитутов

- ПРОЧИЕ:**
- кадастровые номера участков, на территории которых устанавливаются публичные сервитуты

Имя: Кол.ч. Листы/Дет.ч.		Полиг. Дата		Ленинградская область Всеволожский район, МО «Бугровское сельское поселение», территория в районе деревни Порошкино	
Генпл.	Крошечка	Станция	Лист	Листов	
Девиско	Категория	ДПП	5	13	
М 1:2000		ООО «Газостроителес» Общество с ограниченной ответственностью			