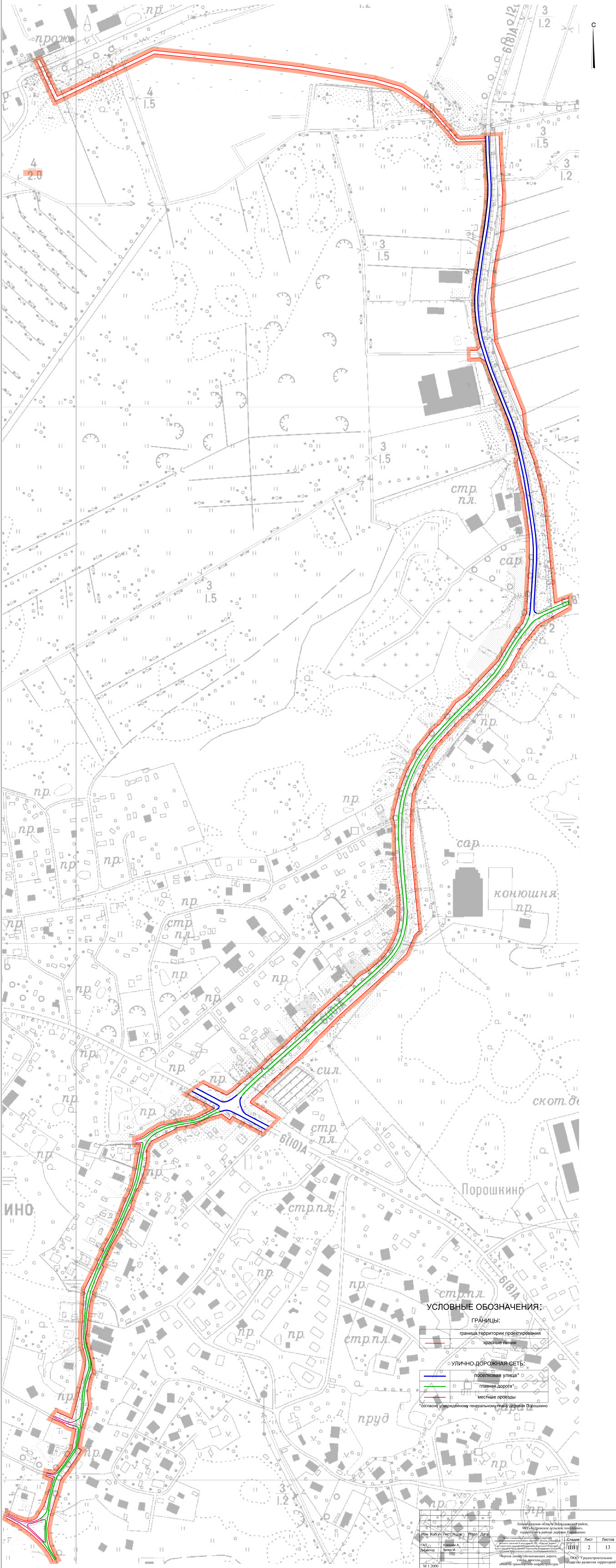


Проект планировки и проект межевания территории  
 предусматривающий размещение линейного объекта - газопровода высокого давления II категории  
 от ГРС «Красная Зорька» до территории многофункционального комплекса «Евроград» в юго-западной части деревни Порошкино  
 Бугровского сельского поселения Всеволожского района Ленинградской области  
 Чертеж линий, обозначающих дороги, улицы, проезды, объекты транспортной инфраструктуры



УСЛОВНЫЕ ОБОЗНАЧЕНИЯ:

- ГРАНИЦЫ:
- граница территории проектирования
  - красные линии

- УЛИЧНО-ДОРОЖНАЯ СЕТЬ:
- поселковая улица
  - главная дорога\*
  - местные проезды
- \*согласно утвержденному генеральному плану деревни Порошкино

Изм.		Конт.	Лист	№	Дата	Ленинградская область Всеволожский район, Бугровское сельское поселение, территория в районе деревни Порошкино	Страница	Лист
1	Кочетов А.		2			ООО "Трансстройинженер"	2	13
М 1:2000							Область развития территории*	