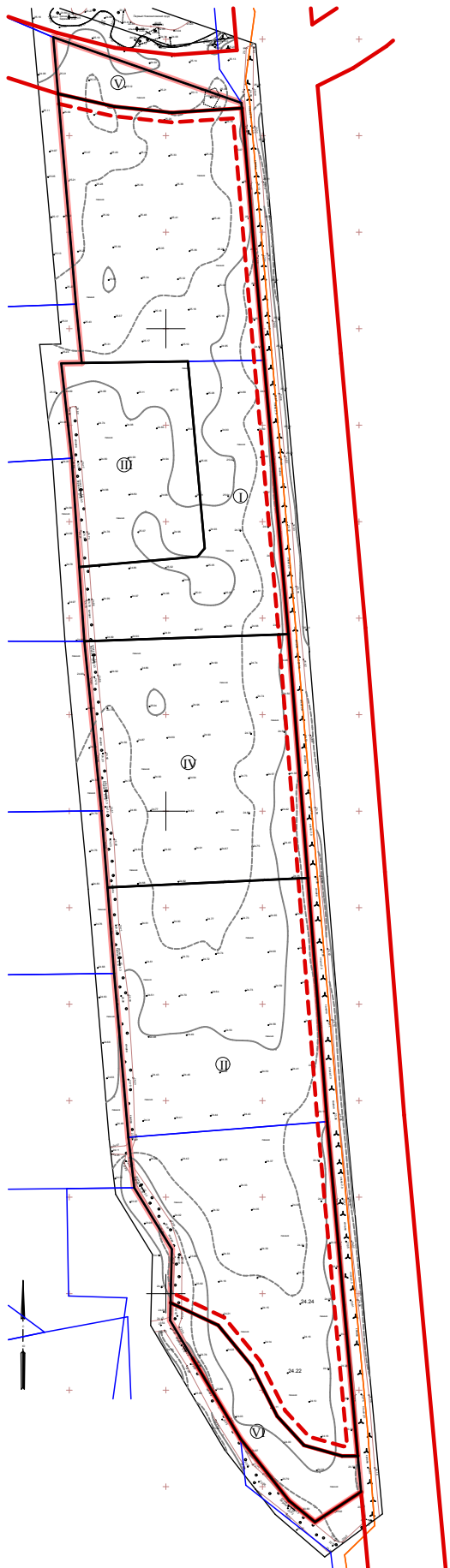


**Чертеж межевания части территории
восточнее п.Бугры Бугровского сельского поселения
Всеволожского муниципального района Ленинградской области**

"Утверждаю"
Глава администрации муниципального
образования "Бугровское сельское
поселение" Всеволожского
муниципального района
Ленинградской области

Г. И. Шорохов



Условные обозначения

Обозначение	Наименование
	границы проектирования
	границы стоящих на кадастровом учете земельных участков
	красные линии проектируемые
	линии отступа от красных линий в целях определения места допустимого размещения зданий, строений, сооружений
	номер формируемого участка
	границы формируемых участков

Перечень формируемых земельных участков

Номер формируемого участка	Вид планируемого использования	Площадь, кв.м.
I	Размещение многоэтажных жилых домов с объектами обслуживания на первых этажах	20 753
II	Размещение многоэтажных жилых домов с объектами обслуживания на первых этажах	25 801
III	Размещение детского дошкольного учреждения на 131 место	6 718
IV	Размещение многоэтажного паркинга на 500 машиномест	13 302
V	Территория общего пользования	1 807
VI	Территория общего пользования	3 239
	Итого:	71 620