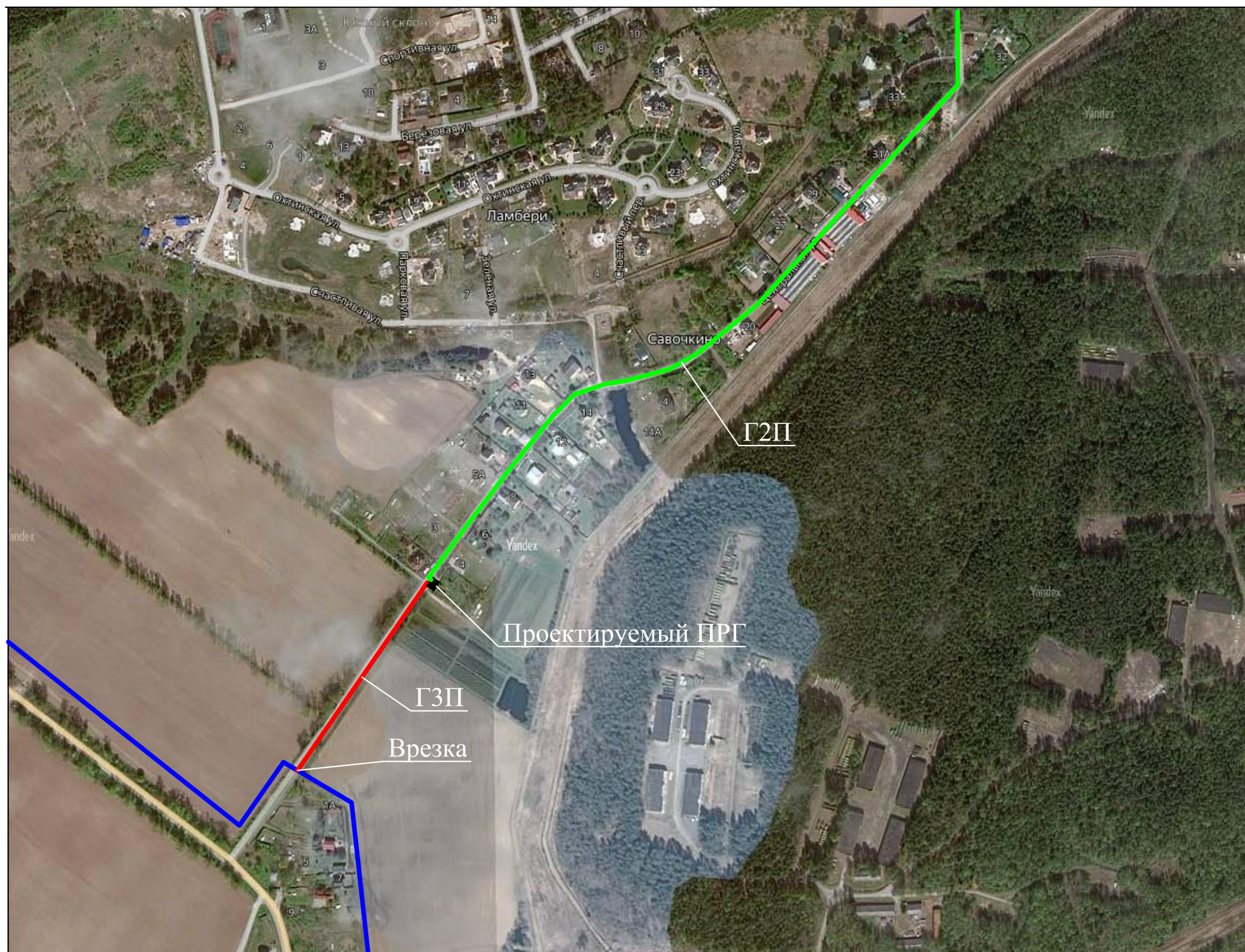


Принципиальная схема для выполнения инженерных изысканий по объекту:  
 "Газопровод по д. Савочкино МО "Бугровское сельское поселение" Всеволожского района Ленинградской области"



Условные обозначения:

- Существующий газопровод высокого давления (0,3-0,6МПа)
- Проектируемый газопровод высокого давления (0,3-0,6МПа)
- Проектируемый газопровод среднего давления (0,005-0,3МПа)
- Проектируемый газопровод среднего

Согласовано	

Имя подл	
Подпись и дата	
Взам инв	