



Официально

**ПОСТАНОВЛЕНИЕ АДМИНИСТРАЦИИ  
МУНИЦИПАЛЬНОГО ОБРАЗОВАНИЯ  
«БУГРОВСКОЕ СЕЛЬСКОЕ ПОСЕЛЕНИЕ»  
ВСЕВОЛОЖСКОГО МУНИЦИПАЛЬНОГО РАЙОНА  
ЛЕНИНГРАДСКОЙ ОБЛАСТИ**

от 24.06.2013 г. № 198, п. Бугры

**Об утверждении проекта планировки, проекта межевания территории и документации по установлению публичных сервитутов для строительства линейного объекта – газопровода высокого давления II категории от ГРС «Красная Зорька» – до территории многофункционального комплекса «Евроград» в юго-западной части д. Порошкино Бугровского сельского поселения Всеволожского района Ленинградской области.**

Рассмотрев заключение администрации МО «Бугровское сельское поселение» Всеволожского района Ленинградской области о результатах проведения публичных слушаний по проекту планировки, проекту межевания территории для строительства линейного объекта – газопровода высокого давления II категории – от ГРС «Красная Зорька» до территории многофункционального комплекса «Евроград» в юго-западной части д. Порошкино Бугровского сельского поселения Всеволожского района Ленинградской области и документации по установлению публичных сервитутов в границах красных линий проекта планировки и проекта межевания территории для прохода и проезда через земельные участки и использования таковых в целях строительства, ремонта, реконструкции коммунальных, инженерных, электрических и других линий и сетей, а также объектов транспортной инфраструктуры МО «Бугровское сельское поселение» от 22.05.2013 г. № 528, в соответствии с положениями ст. 36 Федерального закона от 06.10.2003 г. № 131-ФЗ «Об общих принципах организации местного самоуправления в РФ», со ст. 45, 46 Федерального закона от 29.12.2004 г. № 190-ФЗ «Градостроительный кодекс РФ», ст. 37-39 Устава муниципального образования «Бугровское сельское поселение», администрация МО «Бугровское сельское поселение» Всеволожского муниципального района Ленинградской области **ПОСТАНОВЛЯЕТ:**

1. Утвердить проект планировки, проект межевания территории для строительства линейного объекта – газопровода высокого давления II категории – от ГРС «Красная Зорька» до территории многофункционального комплекса «Евроград» в юго-западной части д. Порошкино Бугровского сельского поселения Всеволожского района Ленинградской области и документацию по установлению публичных сервитутов в границах красных линий проекта планировки и проекта межевания территории для прохода и проезда через земельные участки и использования таковых в целях строительства, ремонта, реконструкции коммунальных, инженерных, электрических и других линий и сетей, а также объектов транспортной инфраструктуры МО «Бугровское сельское поселение» с основными технико-экономическими показателями:  
– площадь проектируемой территории – 8,6631 га  
– зона инженерной и транспортной инфраструктур – 8,6631 га  
– площадь устанавливаемых публичных сервитутов – 8,6631 га  
2. Установить постоянные без изъятия земельных участков публичные сервитуты в границах красных линий проекта планировки и проекта межевания территории линейного объекта – газопровода высокого давления II категории – от ГРС «Красная Зорька» до территории многофункционального комплекса «Евроград» в юго-западной части д. Порошкино МО «Бугровское сельское поселение» Всеволожского района Ленинградской области для прохода и проезда через земельные участки и использования таковых в целях строительства, ремонта, реконструкции коммунальных, инженерных, электрических и других линий и сетей, а также объектов транспортной инфраструктуры МО «Бугровское сельское поселение» (Приложение № 6).

3. Утвердить схему границ территорий с наложением сервитутов (границы зон планируемого размещения объектов инженерной и транспортной инфраструктур) и утвердить перечень координат поворотных точек границ публичных сервитутов в соответствии с материалами проекта планировки и проекта межевания территории линейного объекта – газопровода высокого давления II категории – от ГРС «Красная Зорька» до территории многофункционального комплекса «Евроград» в юго-западной части д. Порошкино МО «Бугровское сельское поселение» Всеволожского района Ленинградской области.

4. Направить копию настоящего постановления во Всеволожский отдел Управления Федеральной службы государственной

регистрации, кадастра и картографии по Ленинградской области.

5. Обеспечить государственную регистрацию установленных публичных сервитутов.

6. Опубликовать настоящее постановление с приложениями в газете «Бугровский вестник» и разместить на официальном сайте www.admbps.ru в сети Интернет.

7. Контроль над исполнением настоящего постановления оставляю за собой.

Приложения:

1. Положение о размещении объектов капитального строительства, характеристиках планируемого развития территории и характеристиках развития систем социального, транспортного обслуживания и инженерно-технического обеспечения, необходимых для подготовки территории с целью строительства линейного объекта – газопровода высокого давления II категории – от ГРС «Красная Зорька» до территории многофункционального комплекса «Евроград» в юго-западной части д. Порошкино МО «Бугровское сельское поселение» Всеволожского района Ленинградской области (Приложение № 1).

2. Чертеж красных линий (Приложение № 2).

3. Чертеж линий, обозначающих дороги, улицы, проезды, объекты транспортной инфраструктуры (Приложение № 3).

4. Чертеж линий, обозначающих линии связи, объекты инженерной инфраструктуры (Приложение № 4).

5. Чертеж границ зон планируемого размещения линейных объектов (Приложение № 5).

6. Схема границ территорий с наложением сервитутов (границы зон планируемого размещения объектов инженерной и транспортной инфраструктур) (Приложение № 6).

**Г.И. ШОРОХОВ, глава администрации**

Приложение № 1 к постановлению главы администрации муниципального образования «Бугровское сельское поселение» Всеволожского муниципального района Ленинградской области № 198 от 24.06.2013 г. об утверждении проекта планировки и проекта межевания территории, документации по установлению публичных сервитутов для строительства линейного объекта – газопровода высокого давления II категории – от ГРС «Красная Зорька» до территории многофункционального комплекса «Евроград» в юго-западной части деревни Порошкино Бугровского сельского поселения Всеволожского района Ленинградской области

**ПОЛОЖЕНИЕ**

**о размещении объектов капитального строительства, характеристиках планируемого развития территории участка, предусматривающего размещение линейного объекта – газопровода высокого давления II категории – от ГРС «Красная Зорька» до территории многофункционального комплекса «Евроград» в юго-западной части дер. Порошкино Бугровского сельского поселения Всеволожского района Ленинградской области**

**1. Границы проектирования**

Территория проектирования трассы линейного объекта находится в районе деревни Порошкино МО «Бугровское сельское поселение» Всеволожского района Ленинградской области. Точка подключения проектируемого газопровода высокого давления II категории к выходному газопроводу высокого давления ГРС «Красная Зорька» находится севернее границы деревни Порошкино. Далее проектная ось газопровода проходит по землям сельскохозяйственного назначения от точки подключения в восточном направлении, пересекает а/д «Подъезд к дер. Мендсары», далее на юг вдоль а/д «Подъезд к дер. Мендсары» восточнее ее полотна, от административной границы дер. Порошкино в месте поворота на дер. Капитолово проектируемый газопровод пересекает а/д «Порошкино-Капитолово», далее проходит вдоль а/д «Порошкино – Капитолово» восточнее ее полотна в южном направлении по «землям населенных пунктов» пересекая автомобильную дорогу в деревне Порошкино «а/д «Южки – Кузьмолово» («Ленинградское шоссе») и идет далее в южном направлении в сторону Санкт-Петербурга вдоль ул. Пасечная до трехлучевого перекрестка на котором предполагается размещение блочного газорегуляторного пункта. Площадь территории в границах проектирования – 86631 кв. м.

**2. Сведения о линейном объекте и его краткая характеристика**

Прокладка газопровода выполняется в коридоре красных линий, устанавливаемом данным проектом, в подземном исполнении, методом наклонно-направленного бурения. Строительство осуществить: подземную часть из полиэтиленовых труб диаметром от 300 мм, на месте врезки в существующий газопровод установ-

ливается шаровой кран. Максимальное давление газа в точке подключения 0.6 МПа. Точная трассировка линии газопровода и расположение технических узлов и сооружений в данном проекте не рассматривается и будет разработана на следующих стадиях проектирования инженерных сооружений.

Точная трассировка линии газопровода и расположение технических узлов и сооружений в данном проекте не рассматривается и будет разработана на следующих стадиях проектирования инженерных сооружений.

Предполагаемая длина трассы газопровода: проектируемого участка от точки врезки в существующий выходной газопровод высокого давления ГРС «Красная Зорька» до ПГБ многофункционального комплекса «Евроград» – около 3900 м, всей трассы с учетом участка существующего выходного газопровода высокого давления ГРС «Красная Зорька» до нового ПГБ многофункционального комплекса «Евроград» в красных линиях автодорог: «Подъезд к дер. Мендсары», а/д «Порошкино – Капитолово», ул. Пасечная около 4000 м.

**3. Красные линии**

В красные линии выделяются территории с существующей улично-дорожной сетью и объектами инженерно-транспортной инфраструктуры, которые в дальнейшем предполагается использовать как территории общего пользования (с наложением публичных сервитутов). В проекте осуществляется разработка границ красных линий вдоль всей протяженности проектируемого газопровода с учетом сложившейся градостроительной ситуации и существующих на данной территории линейных объектов – автодорог и инженерных коммуникаций. Общая площадь территорий, включаемых в границы красных линий, – 86631 кв. м. Ширина красных линий на участке проектирования, проходящем вдоль автодорог: «Подъезд к дер. Мендсары», а/д «Порошкино-Капитолово» – не менее 20 метров, ниже автодороги «Южки-Кузьмолово» («Ленинградское шоссе») в деревне Порошкино, вдоль ул. Пасечная – 7,5 – 15 метров ввиду сформировавшейся с двух сторон от дороги жилой застройки.

**4. Территории общего пользования**

Проектом предлагается наложение публичных сервитутов на территории в границах красных линий для обеспечения беспрепятственного доступа обслуживающих организаций к объектам инженерно-транспортной инфраструктуры и дальнейшего развития этих территорий согласно проектным решениям (параметрам), заложенным в генеральном плане деревни Порошкино МО «Бугровское сельское поселение» Всеволожского района Ленинградской области.

**5. Характеристика развития территории проектирования в результате реализации проектного решения**

| № п/п | Наименование показателя                     | Единица измерения | Современное состояние | На расчетный год |
|-------|---|-------------------|-----------------------|------------------|
| 1     | Территория                                  |                   |                       |                  |
| 1.1   | Площадь проектируемой территории, всего     | га                | 8,6631                | 8,6631           |
| 2     | в том числе территории земель категории:    |                   | ----                  | ----             |
| 2.1   | Земли населенных пунктов                    | га                | 6,3726                | 6,3726           |
| 2.2   | Земли сельскохозяйственного назначения      | га                | 2,2905                | 2,2905           |
| 3     | Функциональное зонирование территории       |                   |                       |                  |
| 3.1   | зон инженерной и транспортной инфраструктур |                   | 7,5422                | 8,6631           |
| 3.2   | производственных зон                        |                   | ---                   | ---              |
| 3.3   | жилых зон                                   |                   | ---                   | ---              |
| 3.4   | Публичные сервитуты                         |                   | ---                   | 8,6631           |

**6. Положение о характеристиках развития системы социального обслуживания территории**

Объекты социально-культурного и бытового обслуживания населения на территории проектирования отсутствуют.

**7. Положение о характеристиках развития системы транспортного обслуживания территории**

Реконструкция улично-дорожной сети и изменение параметров транспортных потоков в данном проекте не рассматривается.

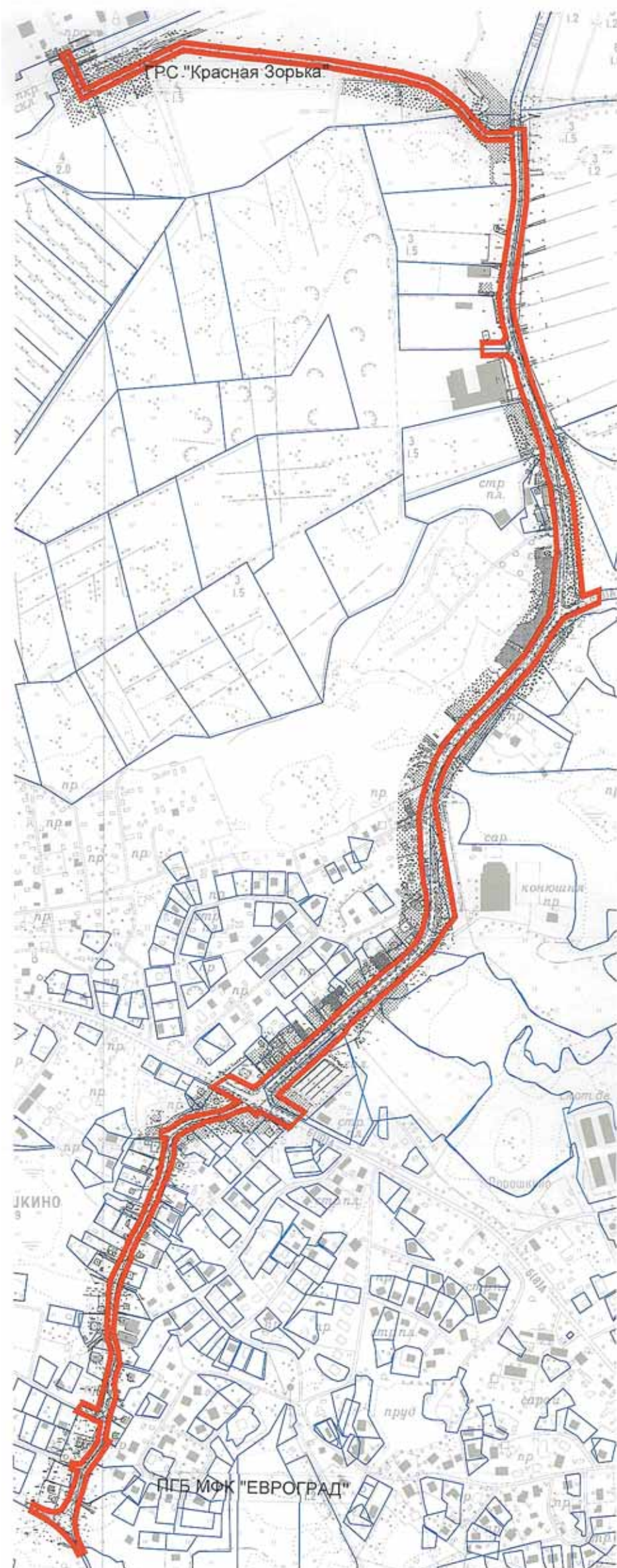


## Официально

Проект планировки и проект межевания территории, предусматривающие размещение линейного объекта – газопровода высокого давления II категории от ГРС «Красная Зорька» до территории многофункционального комплекса «Евроград» в юго-западной части деревни Порошкино Бугровского сельского поселения Всеволожского района Ленинградской области




## Чертеж красных линий

Приложение № 2 к постановлению главы администрации муниципального образования «Бугровское сельское поселение» Всеволожского муниципального района Ленинградской области № 198 от 24.06.2013 г. об утверждении проекта планировки и проекта межевания территории, документации по установлению публичных сервитутов для строительства линейного объекта – газопровода высокого давления II категории от ГРС «Красная Зорька» до территории многофункционального комплекса «Евроград» в юго-западной части деревни Порошкино Бугровского сельского поселения Всеволожского района Ленинградской области



## УСЛОВНЫЕ ОБОЗНАЧЕНИЯ:

## ГРАНИЦЫ:

|   |   |
|---|---|
|  | граница территории проектирования       |
|  | красные линии                           |
|  | существующие границы земельных участков |

УТВЕРЖДЕНО,  
Глава администрации муниципального образования  
«Бугровское сельское поселение»  
Всеволожского муниципального района Ленинградской области



Г.И. Шорохов



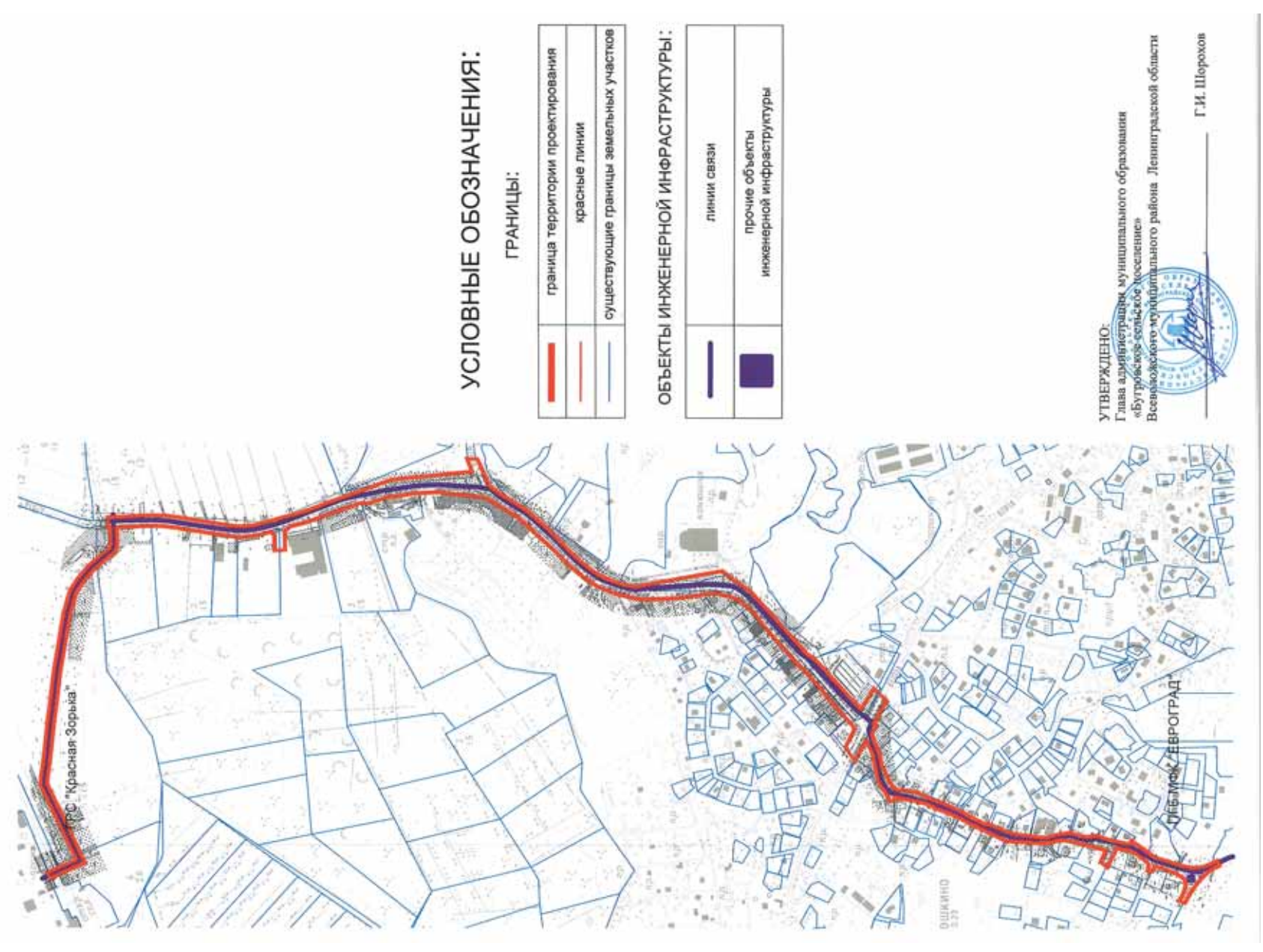
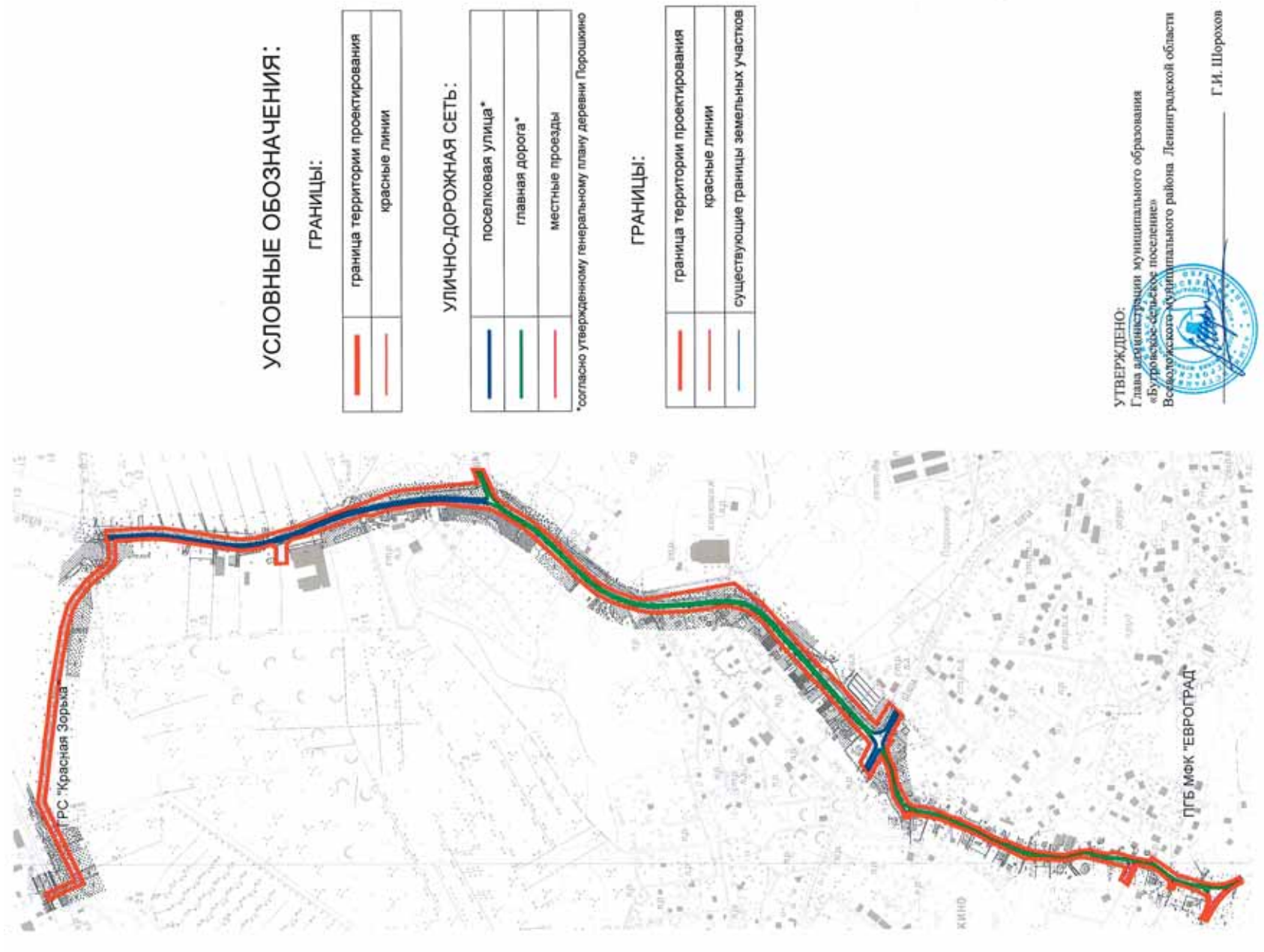
Официально

Проект планировки и проект межевания территории, предусматривающие размещение линейного объекта – газопровода высокого давления II категории от ГРС «Красная Зорька» до территории многофункционального комплекса «Евроград» в юго-западной части деревни Порошкино Бугровского сельского поселения Всеволожского района Ленинградской области

**Чертёж линий, обозначающих дороги, улицы, проезды, объекты транспортной инфраструктуры**

Проект планировки и проект межевания территории, предусматривающие размещение линейного объекта – газопровода высокого давления II категории от ГРС «Красная Зорька» до территории многофункционального комплекса «Евроград» в юго-западной части деревни Порошкино Бугровского сельского поселения Всеволожского района Ленинградской области

**Чертёж линий, обозначающих линии связи, объекты инженерной инфраструктуры**



УТВЕРЖДЕНО:  
Глава администрации муниципального образования «Бугровское сельское поселение» Всеволожского муниципального района Ленинградской области

Г.И. Шорохов

УТВЕРЖДЕНО:  
Глава администрации муниципального образования «Бугровское сельское поселение» Всеволожского муниципального района Ленинградской области

Г.И. Шорохов



## Официально

Проект планировки и проект межевания территории, предусматривающие размещение линейного объекта – газопровода высокого давления II категории от ГРС «Красная Зорька» до территории многофункционального комплекса «Евроград» в юго-западной части деревни Порошкино Бугровского сельского поселения Всеволожского района Ленинградской области

Приложение № 5 к постановлению главы администрации муниципального образования «Бугровское сельское поселение» Всеволожского муниципального района Ленинградской области № 198 от 24.06.2013 г. об утверждении проекта планировки и проекта межевания территории, документации по установлению публичных сервитутов для строительства линейного объекта – газопровода высокого давления II категории от ГРС «Красная Зорька» до территории многофункционального комплекса «Евроград» в юго-западной части деревни Порошкино Бугровского сельского поселения Всеволожского района Ленинградской области

### Чертёж границ зон планируемого размещения линейных объектов



### УСЛОВНЫЕ ОБОЗНАЧЕНИЯ:

#### ГРАНИЦЫ:

|  |  |
|--|--|
|  | граница территории проектирования  |
|  | границы зон планируемого размещения объектов инженерной и транспортной инфраструктур |

УТВЕРЖДЕНО:

Глава администрации муниципального образования «Бугровское сельское поселение» Всеволожского муниципального района Ленинградской области



Г.И. Шорохов

Проект планировки и проект межевания территории, предусматривающие размещение линейного объекта – газопровода высокого давления II категории от ГРС «Красная Зорька» до территории многофункционального комплекса «Евроград» в юго-западной части деревни Порошкино Бугровского сельского поселения Всеволожского района Ленинградской области

Приложение № 5 к постановлению главы администрации муниципального образования «Бугровское сельское поселение» Всеволожского муниципального района Ленинградской области № 198 от 24.06.2013 г. об утверждении проекта планировки и проекта межевания территории, документации по установлению публичных сервитутов для строительства линейного объекта – газопровода высокого давления II категории от ГРС «Красная Зорька» до территории многофункционального комплекса «Евроград» в юго-западной части деревни Порошкино Бугровского сельского поселения Всеволожского района Ленинградской области

### Схема границ территорий с наложением сервитутов (границы зон планируемого размещения объектов инженерной и транспортной инфраструктуры)



### УСЛОВНЫЕ ОБОЗНАЧЕНИЯ:

#### ГРАНИЦЫ:

|  |  |
|--|--|
|  | граница территории проектирования          |
|  | существующие границы земельных участков    |
|  | границы территории с наложением сервитутов |

УТВЕРЖДЕНО:

Глава администрации муниципального образования «Бугровское сельское поселение» Всеволожского муниципального района Ленинградской области



Г.И. Шорохов